

АКТ
обследования самовольно размещенных движимых объектов

п. Ханымей
(место составления)

№ 41

26 мая 2023 г.

В соответствии со статьей 72 Земельного кодекса Российской Федерации, на основании Положения по освобождению земель и земельных участков от самовольно размещенных движимых объектов, утвержденного постановлением Администрации Пуровского района от 25.08.2021 № 395-ПА,

мной, Копенко Марией Владимировной – ведущим специалистом (по землеустройству) Администрации поселка Ханымей _____
(фамилия, имя, отчество, должность специалиста уполномоченного органа)

в целях освобождения земель и земельных участков, находящихся в муниципальной собственности и государственная собственность на которые не разграничена, расположенных в границах поселка Ханымей

26.05.2023 г. проведено обследование земель в границах кадастрового квартала 89:05:030201, местоположение: ЯНАО, Пуровский район, п. Ханымей, район дома №34, ул. Нефтяников, (См. схему расположения объектов).
(приводятся данные о земельном участке, месторасположение)

При обследовании установлено:

На земельном участке размещены объекты:

- Металлический вагон - гараж. Подключение к сетям электро-, тепло-, газо-, водоснабжения, водоотведения **отсутствует**. Признаки объекта капитального строительства **отсутствуют**. Реестровый номер: объект № 110. (Снимок № 1) (на схеме расположения объектов – Объект № 110).

- Металлический вагон - гараж. Подключен к электроснабжению. Подключение к сетям тепло-, газо-, водоснабжения, водоотведения **отсутствует**. Признаки объекта капитального строительства **отсутствуют**. Реестровый номер: объект № 111. (Снимок № 2) (на схеме расположения объектов – Объект № 111).

- Деревянное помещение. Подключение к сетям электро-, тепло-, газо-, водоснабжения, водоотведения **отсутствует**. Признаки объекта капитального строительства **отсутствуют**. Реестровый номер: объект № 112. (Снимок № 3) (на схеме расположения объектов – Объект № 112).

- Деревянный гараж. Подключен к электроснабжению. Подключение к сетям тепло-, газо-, водоснабжения, водоотведения **отсутствует**. Признаки объекта капитального строительства **отсутствуют**. Реестровый номер: объект № 113. (Снимок № 4) (на схеме расположения объектов – Объект № 113).

- Деревянное строение. Подключение к сетям электро-, тепло-, газо-, водоснабжения, водоотведения **отсутствует**. Признаки объекта капитального строительства **отсутствуют**. Реестровый номер: объект № 114. (Снимок № 5) (на схеме расположения объектов – Объект № 114).

- Деревянный гараж. Подключен к электроснабжению. Подключение к сетям тепло-, газо-, водоснабжения, водоотведения **отсутствует**. Признаки объекта капитального строительства **отсутствуют**. Реестровый номер: объект № 115. (Снимок № 6) (на схеме расположения объектов – Объект № 115).

- Металлический вагон - гараж. Размещен на железных санях. Подключение к сетям электро-, тепло-, газо-, водоснабжения, водоотведения **отсутствует**. Признаки объекта капитального строительства **отсутствуют**. Реестровый номер: объект № 116. (Снимок № 7) (на схеме расположения объектов – Объект № 116).

- Металлический вагон - гараж. Размещен на железных санях. Подключение к сетям электро-, тепло-, газо-, водоснабжения, водоотведения **отсутствует**. Признаки объекта капитального строительства **отсутствуют**. Реестровый номер: объект № 117. (Снимок № 8) (на схеме расположения объектов – Объект № 117).

- Металлический вагон - гараж. Подключение к сетям электро-, тепло-, газо-, водоснабжения, водоотведения **отсутствует**. Признаки объекта капитального строительства **отсутствуют**. Реестровый номер: объект № 118. (Снимок № 9) (на схеме расположения объектов – Объект № 118).

- Металлический вагон - гараж. Подключение к сетям электро-, тепло-, газо-, водоснабжения, водоотведения **отсутствует**. Признаки объекта капитального строительства **отсутствуют**. Реестровый номер: объект № 119. (Снимок № 10) (на схеме расположения объектов – Объект № 119).

- Металлический вагон - гараж. Подключение к сетям электро-, тепло-, газо-, водоснабжения, водоотведения **отсутствует**. Признаки объекта капитального строительства **отсутствуют**. Реестровый номер: объект № 120. (Снимок № 11) (на схеме расположения объектов – Объект № 120).

- Металлический вагон - гараж. На двери надпись «Комс 19-12». Подключен к электроснабжению. Подключение к сетям тепло-, газо-, водоснабжения, водоотведения **отсутствует**. Признаки объекта капитального строительства **отсутствуют**. Реестровый номер: объект № 121. (Снимок № 12) (на схеме расположения объектов – Объект № 121).

- Железный контейнер. Подключение к сетям электро-, тепло-, газо-, водоснабжения, водоотведения **отсутствует**. Признаки объекта капитального строительства **отсутствуют**. Реестровый номер: объект № 122. (Снимок № 13) (на схеме расположения объектов – Объект № 122).

В ходе обследования производились: фотосъемка (телефон HONOR 20 PRO, модель YAL-L41).

К акту прилагается:

1. Фототаблица на 7 л.
2. Схема расположения объектов на 1 л.

Участники обследования земельного участка:

Копенко Мария Владимировна



ФОТОТАБЛИЦА

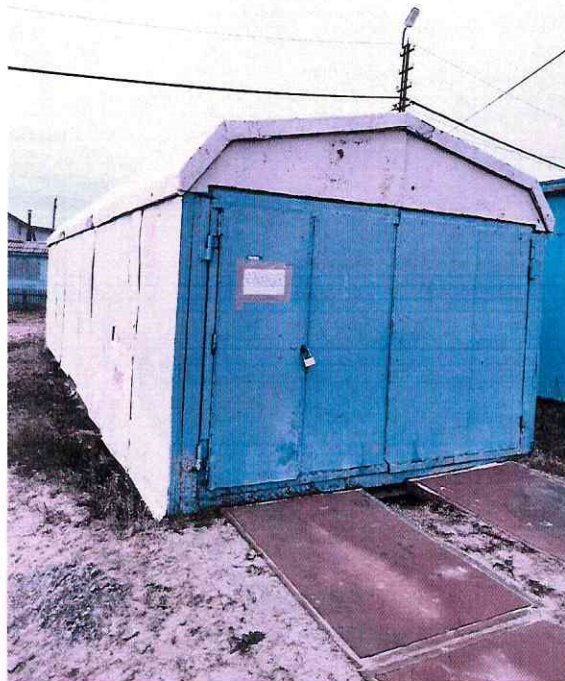
п. Ханымей
(место составления)

«26» мая 2023 г.

К акту обследования самовольно размещенных движимых объектов № 41
от «26» мая 2023 г.

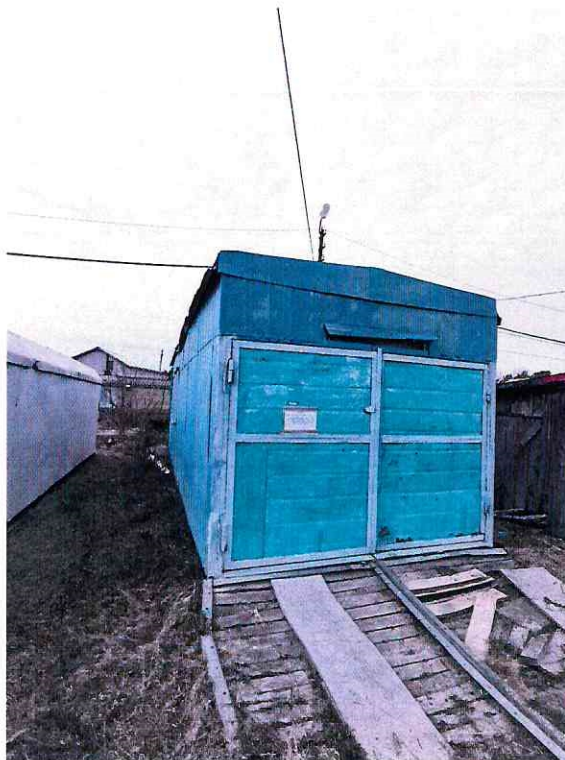
Съемка проводилась 26.05.2023 с 14 часов 09 минут по 10 часов 39 минут.

Снимок № 1



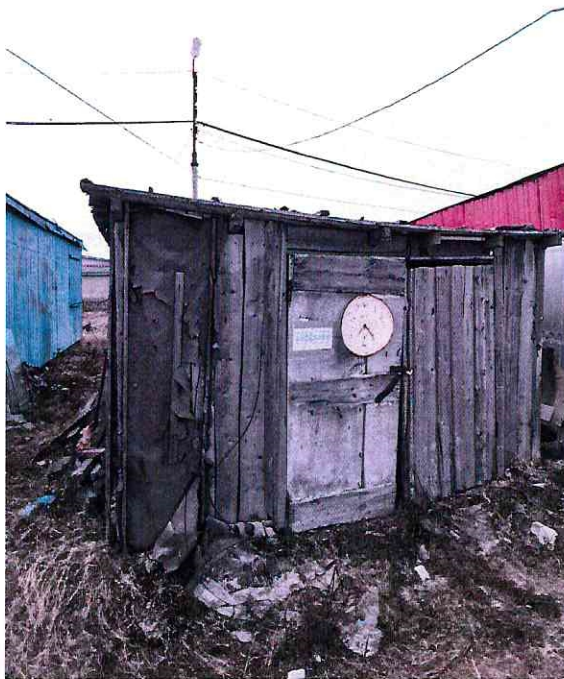
(Объект № 110 - металлический вагон-гараж.)

Снимок № 2



(Объект № 111 - металлический вагон-гараж.)

Снимок № 3



(Объект № 112 – деревянное помещение.)

Снимок № 4



(Объект № 113 – деревянный гараж.)

Снимок № 5



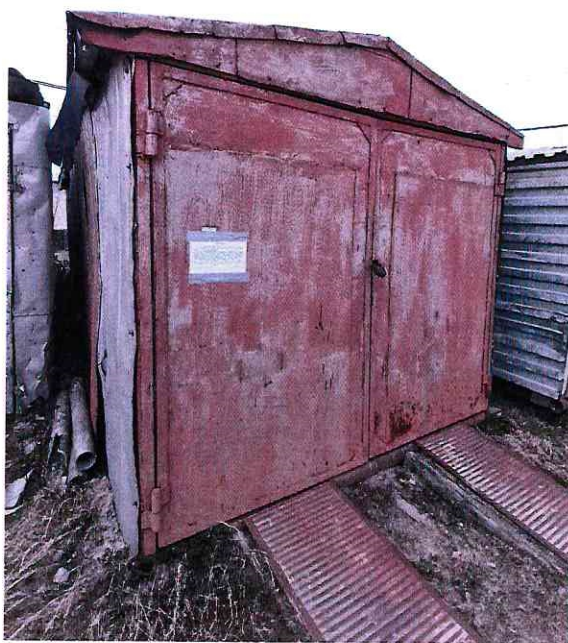
(Объект № 114 – деревянное строение.)

Снимок № 6



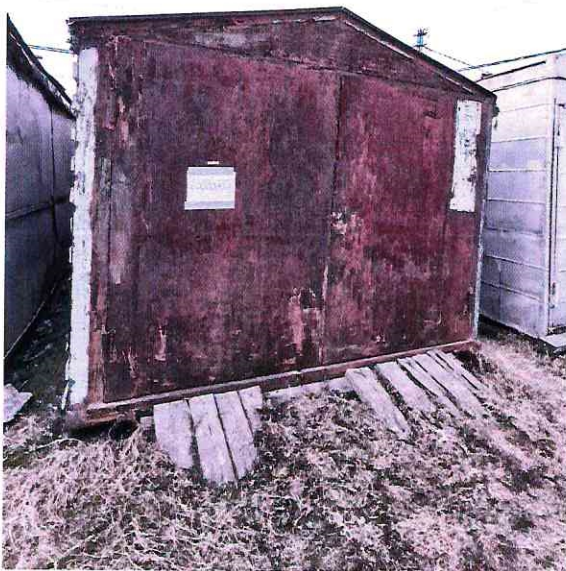
(Объект № 115 – деревянный гараж.)

Снимок № 7



(Объект № 116 – металлический вагон-гараж.)

Снимок № 8



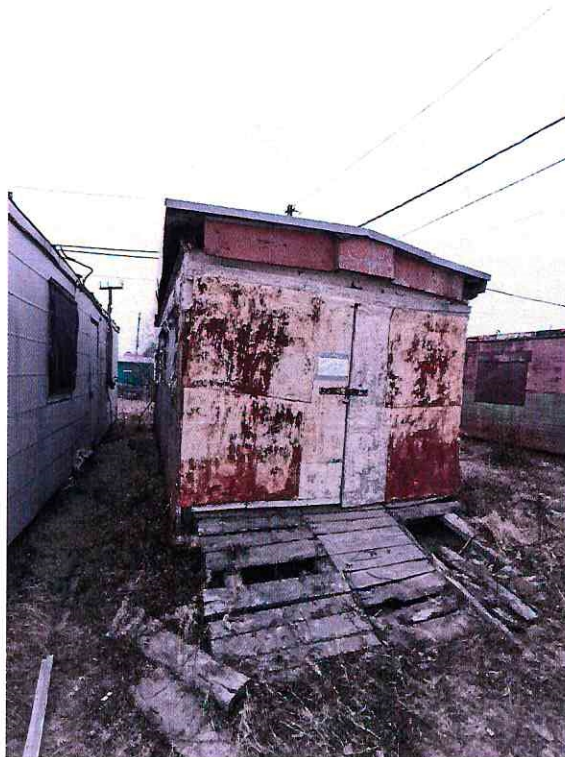
(Объект № 117 – металлический вагон-гараж.)

Снимок № 9



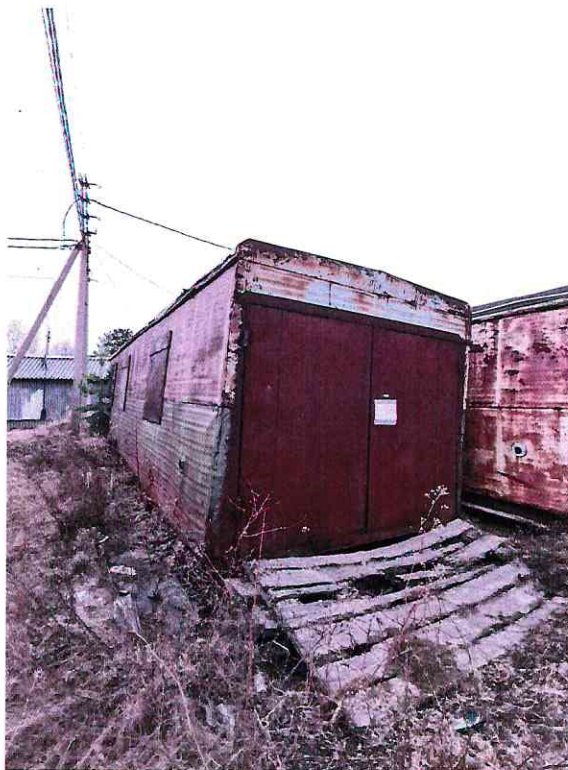
(Объект № 118 – металлический вагон-гараж.)

Снимок № 10



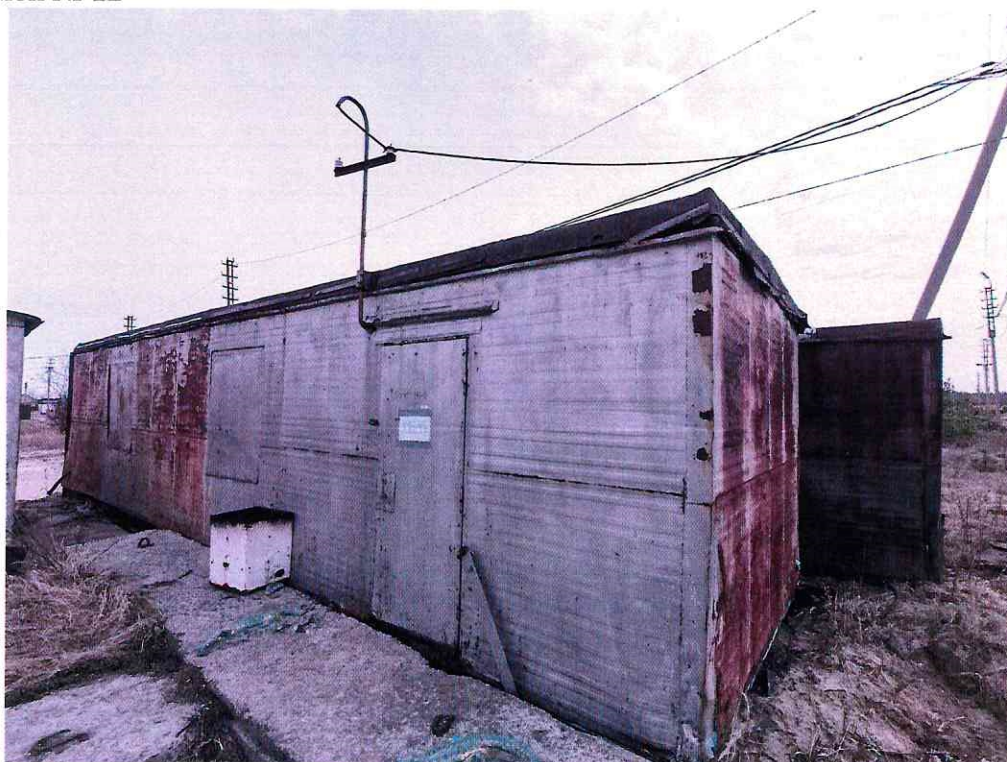
(Объект № 119 – металлический вагон-гараж.)

Снимок № 11



(Объект № 120 – металлический вагон-гараж.)

Снимок № 12



(Объект № 121 – металлический вагон-гараж.)



(Объект № 122 – железный контейнер.)

Подпись должностного лица,
составившего фототаблицу _____

Копенко

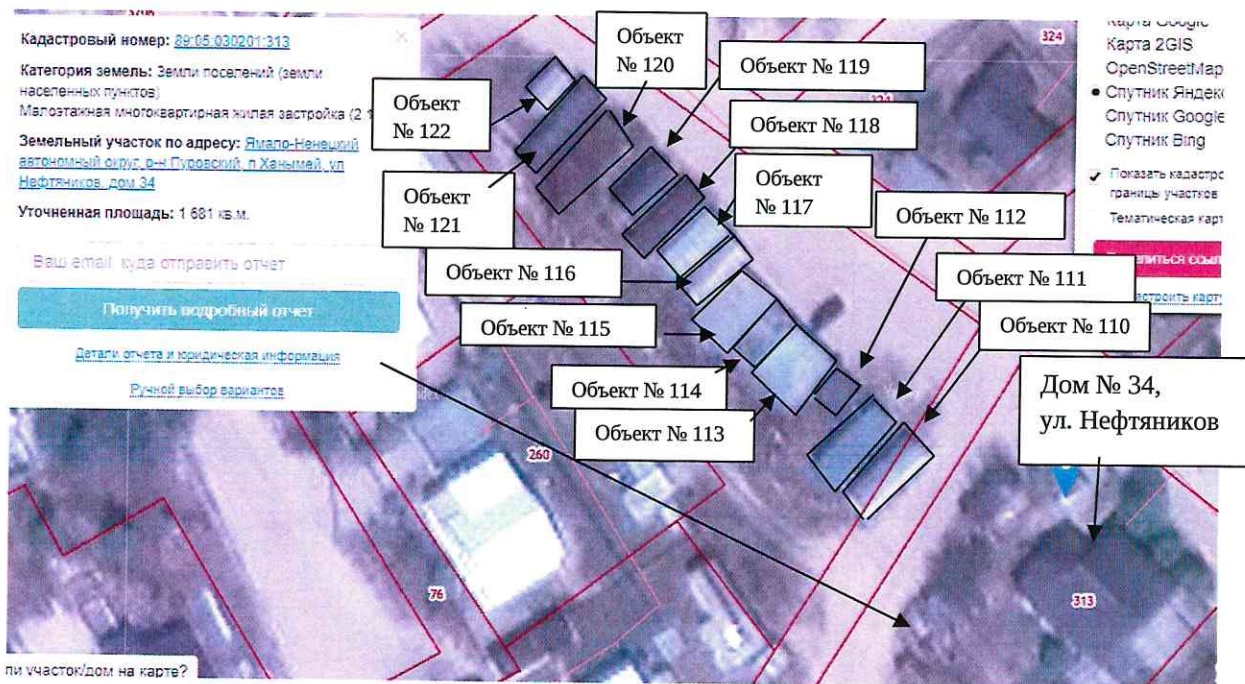
(М.В. Копенко)

СХЕМА РАСПОЛОЖЕНИЯ ОБЪЕКТОВ

п. Ханьмей
(место составления)

26 мая 2023 г.

К акту обследования самовольно размещенных движимых объектов № 41 от «26» мая 2023 г.



Подпись должностного лица,
составившего схему _____

Копенко

(М.В. Копенко)